



# O desafio da retomada do crescimento da economia e o Mercado Segurador



## Mesa Redonda

**ALEXANDRE HENRIQUES  
LEAL NETO**

Diretor Técnico da CNseg

**ALEX CONRADO KÖRNER**

*Head* de Produtos de Seguros do Santander Brasil e Presidente da Comissão de Inteligência de Mercado da CNseg.

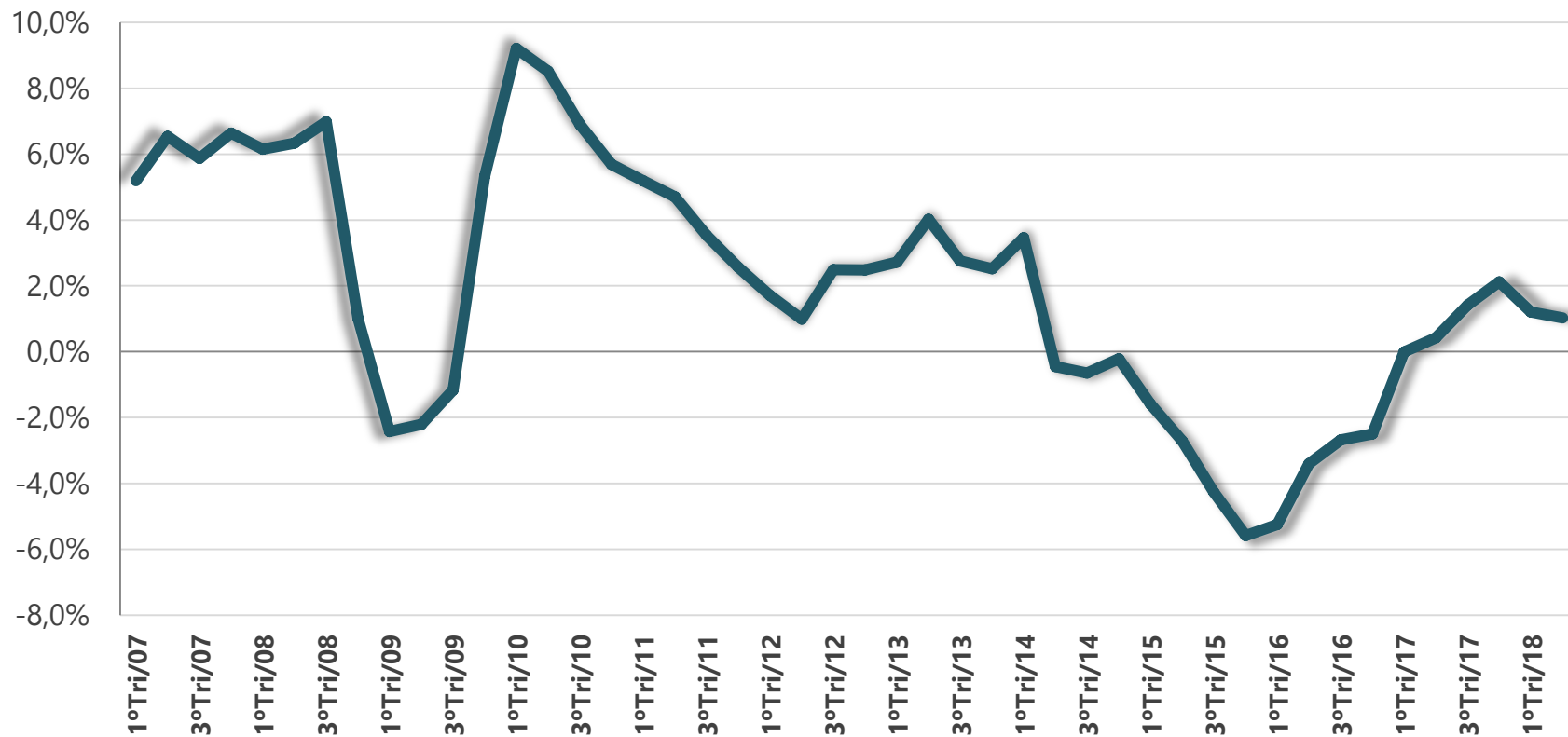
**LUIZ ROBERTO CUNHA**

Professor do departamento de Economia, decano do Centro de Ciências Sociais e diretor do Instituto de Gestão de Riscos Financeiros e Atuariais da Pontifícia Universidade Católica do Rio de Janeiro (PUC-Rio).

Moderador: **PEDRO HENRIQUE DE CASTRO SIMÕES**  
Economista da Superintendência de Estudos e Projetos da CNseg.

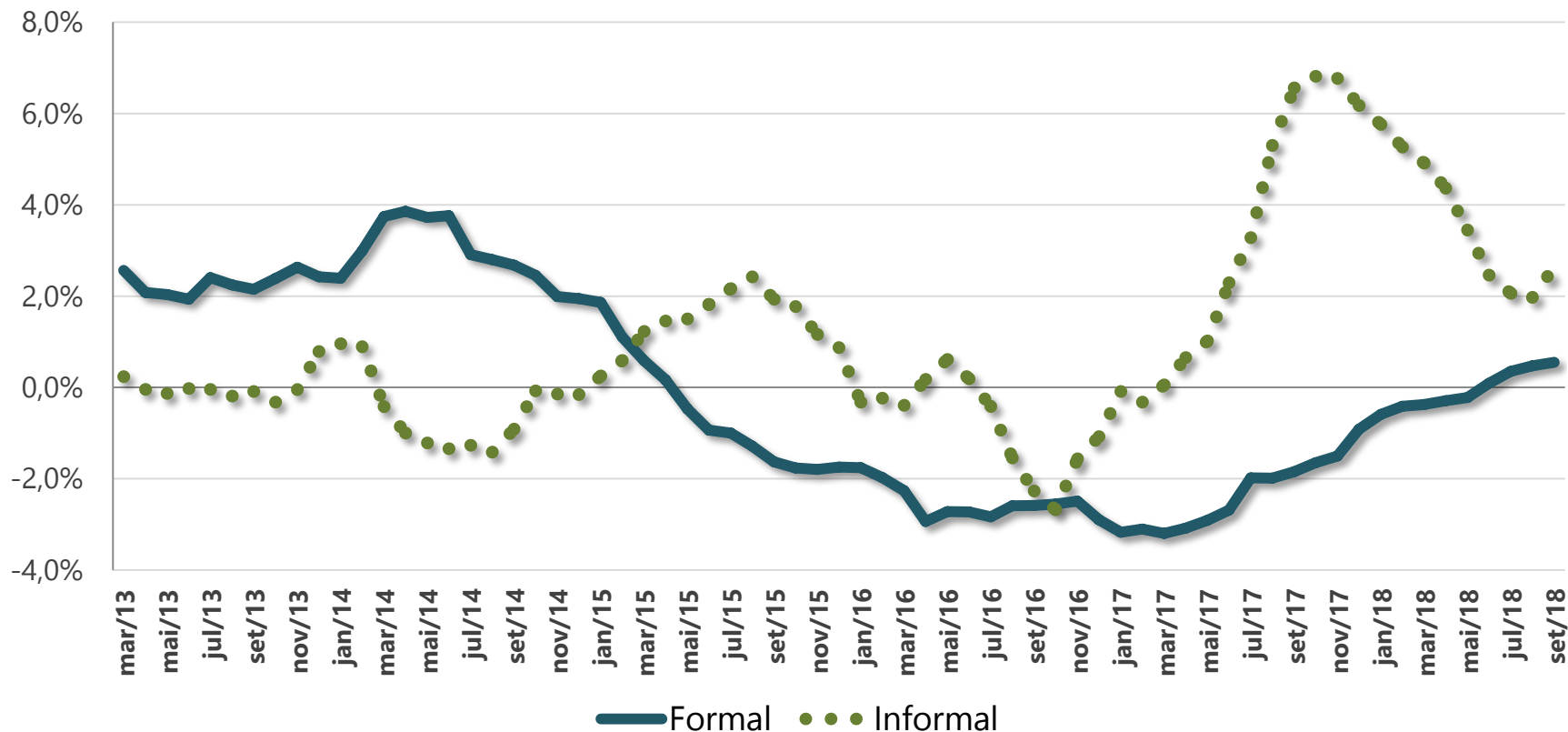
# Varição do PIB

(T/T-4, em %)



Fonte: CNT – IBGE

# Variação do estoque de emprego, por tipo de vínculo (T/T-12, em %)

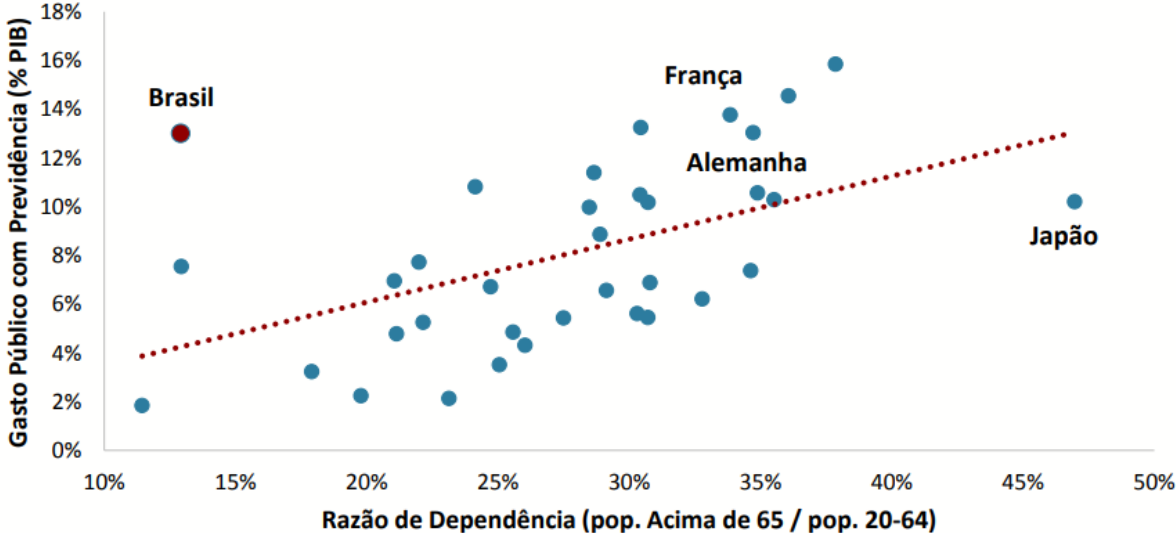


<b>Variável Econômica</b>	<b>Valores projetados para 2018</b>	<b>Valores projetados para 2019</b>
	<b>Projeção do dia 01/11/2018</b>	
<b>PIB</b>	<b>1,36%</b>	<b>2,50%</b>
<b>IPCA</b>	<b>4,40%</b>	<b>4,22%</b>
<b>SELIC</b>	<b>6,50%</b>	<b>8,00%</b>
<b>Câmbio (R\$/US\$)</b>	<b>3,70</b>	<b>3,80</b>
<b>Dívida Líquida do Setor Público (% do PIB)</b>	<b>53,90%</b>	<b>56,40%</b>
<b>Investimento Direto no País (em US\$ bi)</b>	<b>67,00</b>	<b>70,00</b>
<b>IPCA - Preços Administrados</b>	<b>7,55%</b>	<b>4,80%</b>

## Previdência no Brasil é um “ponto fora da curva” mundial

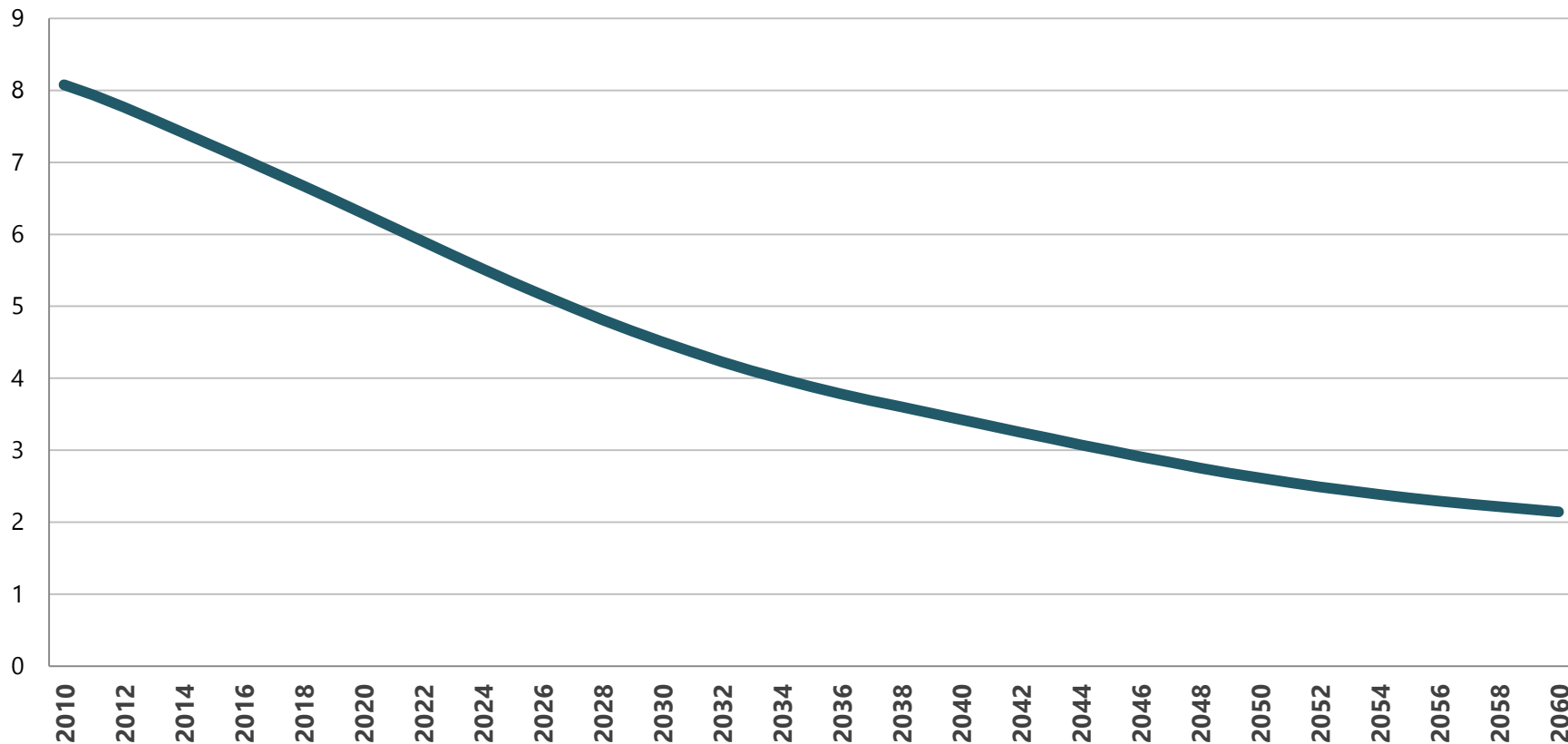
- Elevado gastos com previdência (13% do PIB, considerando RGPS e RPPS)
- Demografia ainda favorável (razão de dependência = 12,9%)

### Gastos Previdenciários Totais x Razão de Dependência



# Razão de Suporte Potencial

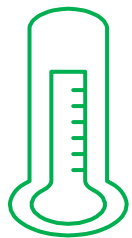
(20 - 64 anos/ 65+ anos)





# 400.000 anos

Os níveis de CO<sub>2</sub> na atmosfera são os mais altos na história



# 0,24°C

Aumento da temperatura média global entre 2014 e 2016



# 2,5M Km<sup>2</sup>

Redução da área da calota polar do ártico nos últimos 38 anos



# O desafio da retomada do crescimento da economia e o Mercado Segurador

**PERGUNTAS?**