

RESSEGURO SAÚDE – ENCONTRO NACIONAL DE RESSEGUROS

ABRIL 2017



ÍNDICE

1. Contribuições	3
2. Stop Loss	5
3. Intercorrência	7
4. Doenças Graves	9
5. Desafios	12

CONTRIBUIÇÕES

COMO O RESSEGURO PODE CONTRIBUIR COM O SAÚDE SUPLEMENTAR?



O QUE O RESSEGURO PODE FAZER:

- Benefícios Econômicos;
- Benefícios Sociais;
- Benefícios Científicos.



O QUE O RESSEGURO NÃO PODE FAZER:

- Eliminar o risco;
- Tornar risco ruim em bom.

CONTRIBUIÇÕES

COMO O RESSEGURO PODE CONTRIBUIR COM A SAÚDE SUPLEMENTAR?

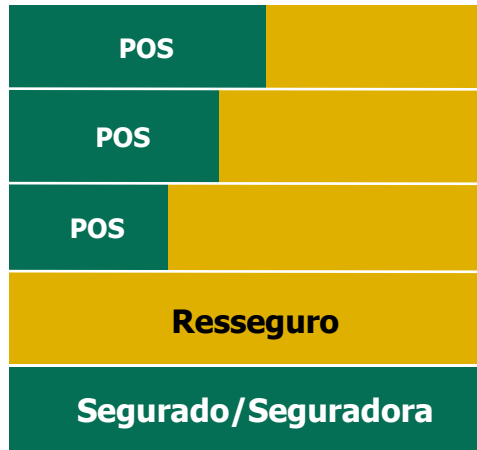
Eventos de baixa frequência e alta severidade.

- Stop Loss
 - Facultativo; ou
 - Contrato Automático.
- Coberturas Alternativas
 - Intercorrências Médicas;
 - Doenças Graves.

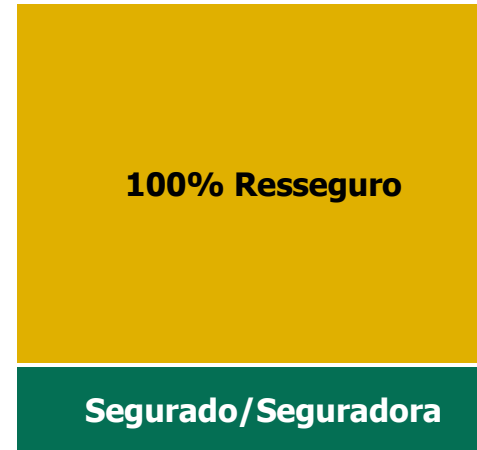


STOP LOSS - SAÚDE

ESTRUTURAS DO CONTRATO DE RESSEGURO



Limite Máximo por
Pessoa



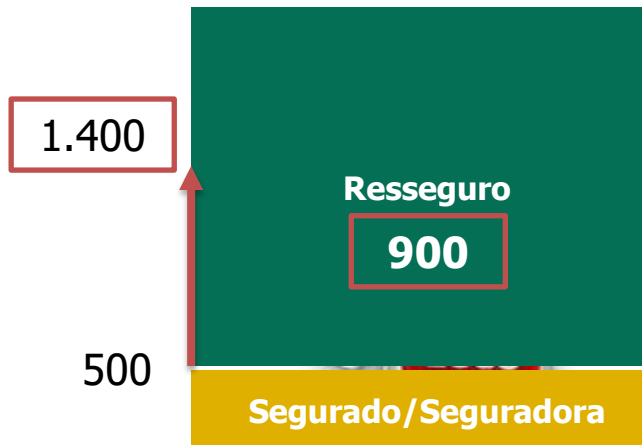
Limite Máximo por
Pessoa

- Na parte cedida ao Resseguro poderá ou não ter uma Participação Obrigatória do Segurado (POS) ou Retenção Variável da Seguradora em faixas conforme o Valor Agregado do Sinistro aumentar.

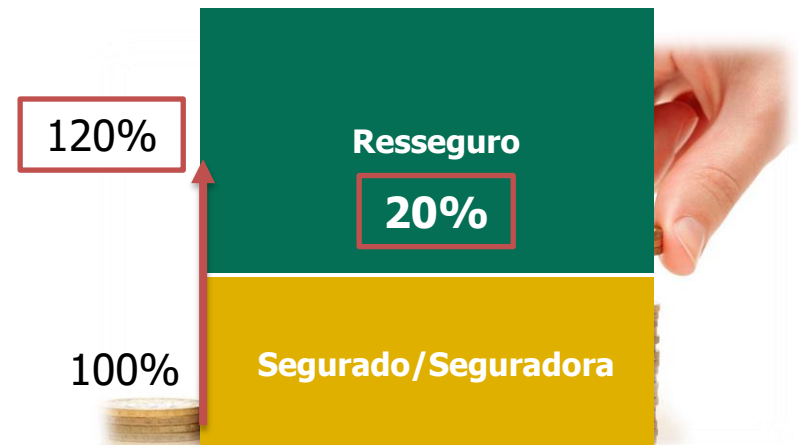
STOP LOSS - SAÚDE

EXCESSO DE DANOS AGREGADO

- Specific Stop Loss - Ocorre quando uma única perda excede um determinado limite, incluindo tanto honorários como despesas médicas.



- Aggregate Stop Loss - Cobre toda uma empresa durante a vigência de uma apólice sobre um certo percentual das despesas e sinistros médicos projetados.



INTERCORRÊNCIA

EVENTO INESPERADO

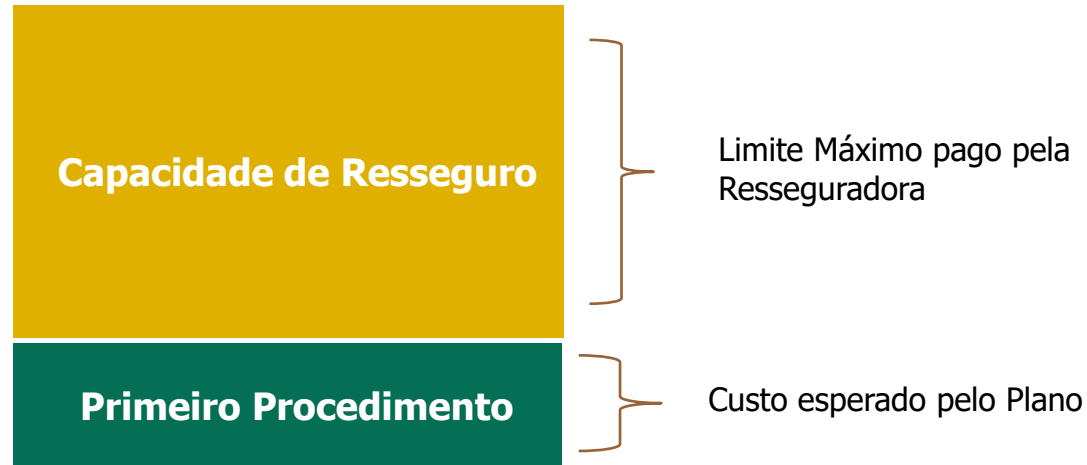
- O evento inesperado em um procedimento médico, que não poderia ser em geral previsto ou alertado ao paciente.
 - Problemas de definição se há cobertura pelo plano;
 - Não há como negar o tratamento;
 - Aumento inesperado do custo;
 - Dificuldade em negociar com os Hospitais remuneração por Procedimento Gerenciado.



INTERCORRÊNCIA

EVENTO INESPERADO

- Resseguro trabalharia como uma cobertura em Excesso ao procedimento coberto pelo Plano de Saúde.



- Poderia ser negociada diretamente com o Hospital ou com a Seguradora.

COBERTURA DE DOENÇAS GRAVES

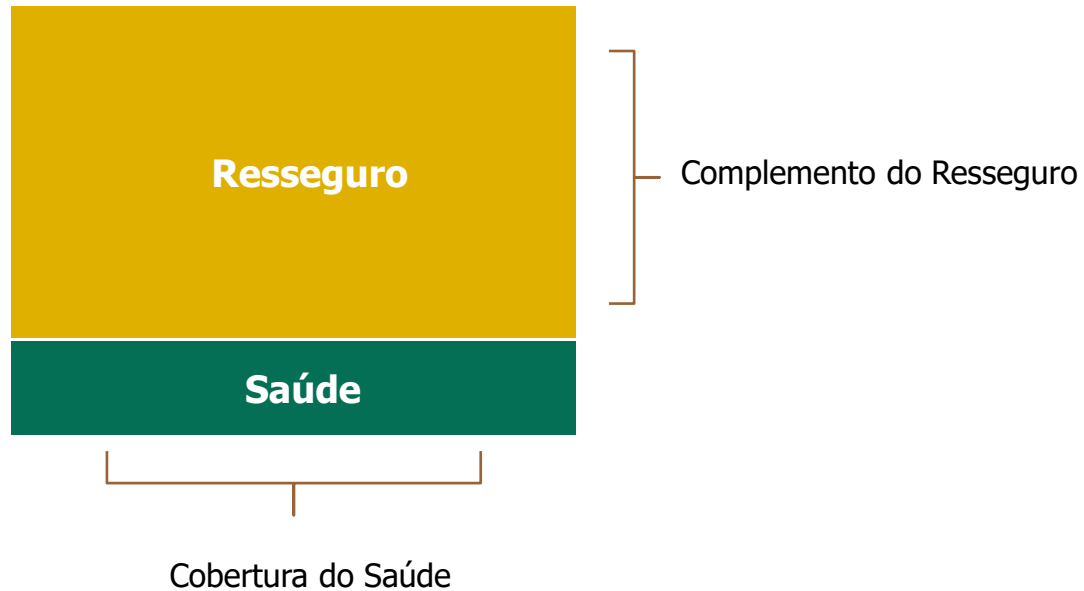
COBERTURA JÁ EXISTENTE NO MERCADO

- Cobertura do Vida: pagamento de uma indenização ao segurado principal em decorrência de diagnóstico definitivo.
- O que está amparado:
 - Câncer, leucemias e doenças malignas do sistema linfático como a doença de Hodgkin;
 - Infarto agudo do miocárdio;
 - Acidente vascular cerebral (AVC);
 - Cirurgia de revascularização do miocárdio com implante de ponte(s) vascular(es) nas artérias coronarianas (bypass);
 - Doença de Alzheimer.

COBERTURA DE DOENÇAS GRAVES

TRANSFERÊNCIA DO RISCO PARA O RESSEGURO

- O Resseguro poderia atuar como complemento do Tratamento do paciente, ampliando a Cobertura do Seguro Saúde.



DOENÇAS GRAVES E INTERCORRÊNCIA

ACESSÓRIAS

- Essas coberturas já estariam amparadas pelo Stop Loss?
 - Sim, são garantidas pelo Stop Loss.
- Porquê contratá-las de forma separada?
 - Melhorar a forma de negociação de condições de cobertura, considerando as necessidades do Cliente.
- Qual seria o benefício de contratar o Stop Loss, Intercorrência e Doenças Graves?
 - A Intercorrência e Doenças Graves poderiam atuar como sublimite para o Stop Loss, o que diminuiria o custo combinado das 3 proteções.

DESAFIOS

A BASE PARA O FUTURO

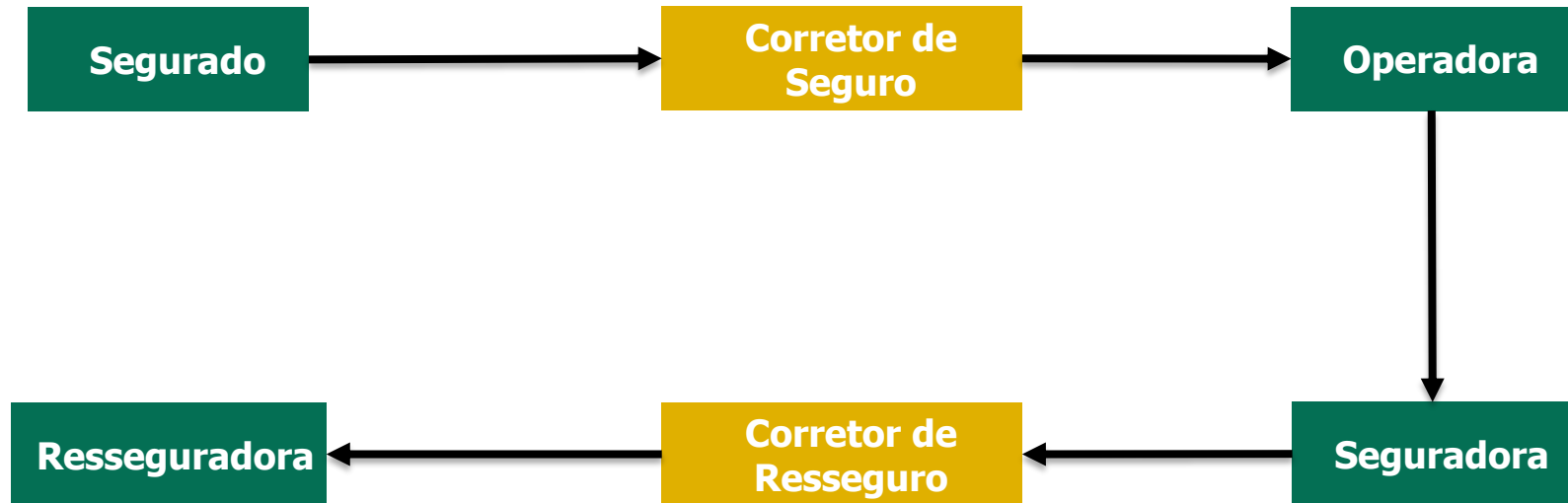
- Mercado:
 - Caminho longo para o Resseguro;
 - Falta de conhecimento técnico dos agentes.

- Demografia e Economia
 - Aumento do Custo Saúde;
 - Inflação Médica;
 - Mudanças Demográficas.



DESAFIOS

ACESSO AO RESSEGURO - UM LONGO CAMINHO



DESAFIOS

SAÚDE - AUMENTO DOS CUSTOS

CORREIO BRAZILIENSE

Custo da saúde no Brasil dispara e ameaça planos de operadoras e clientes

≡ EXAME.COM

Por que os custos com saúde só aumentam?

UOL notícias Ciência e Saúde
Índice que mede custo médico-hospitalar pode ter subido até 20% em 2016, diz IESS [COMENTE](#)



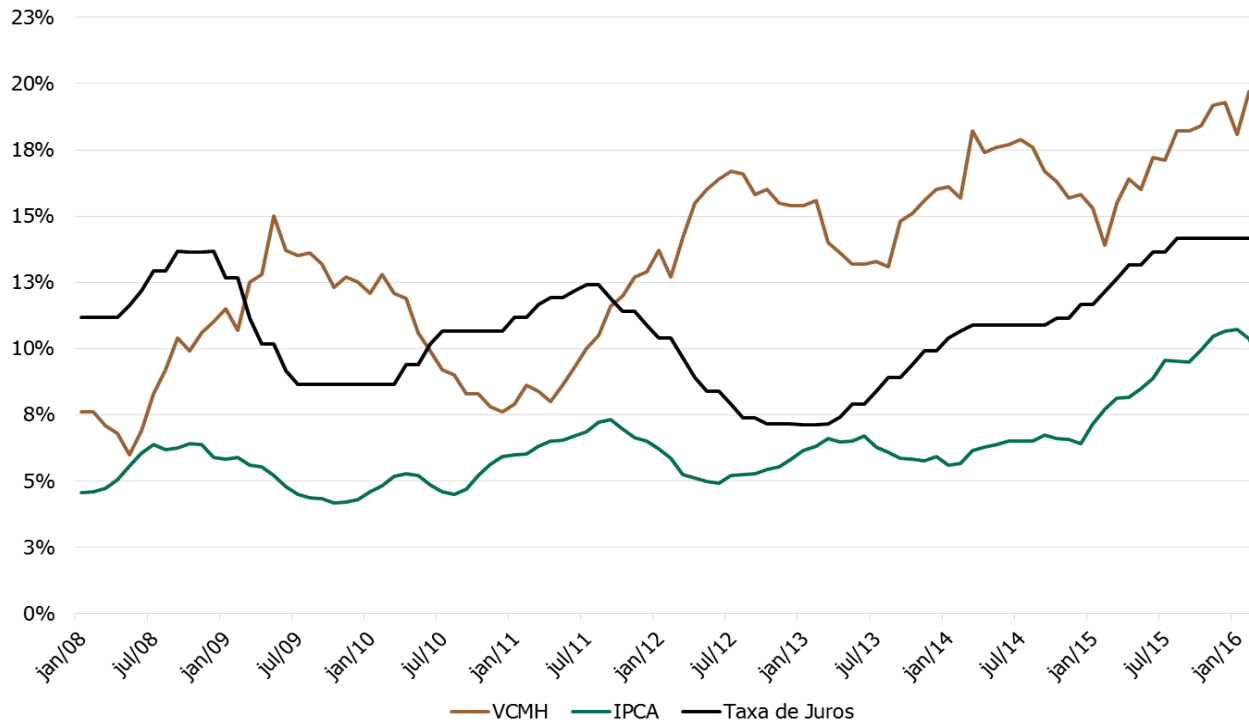
FEHOSUL e Anahp alertam sobre aumento de custos na saúde

seminários folha

Avanço no tratamento do câncer esbarra no custo, diz Drauzio Varella

DESAFIOS

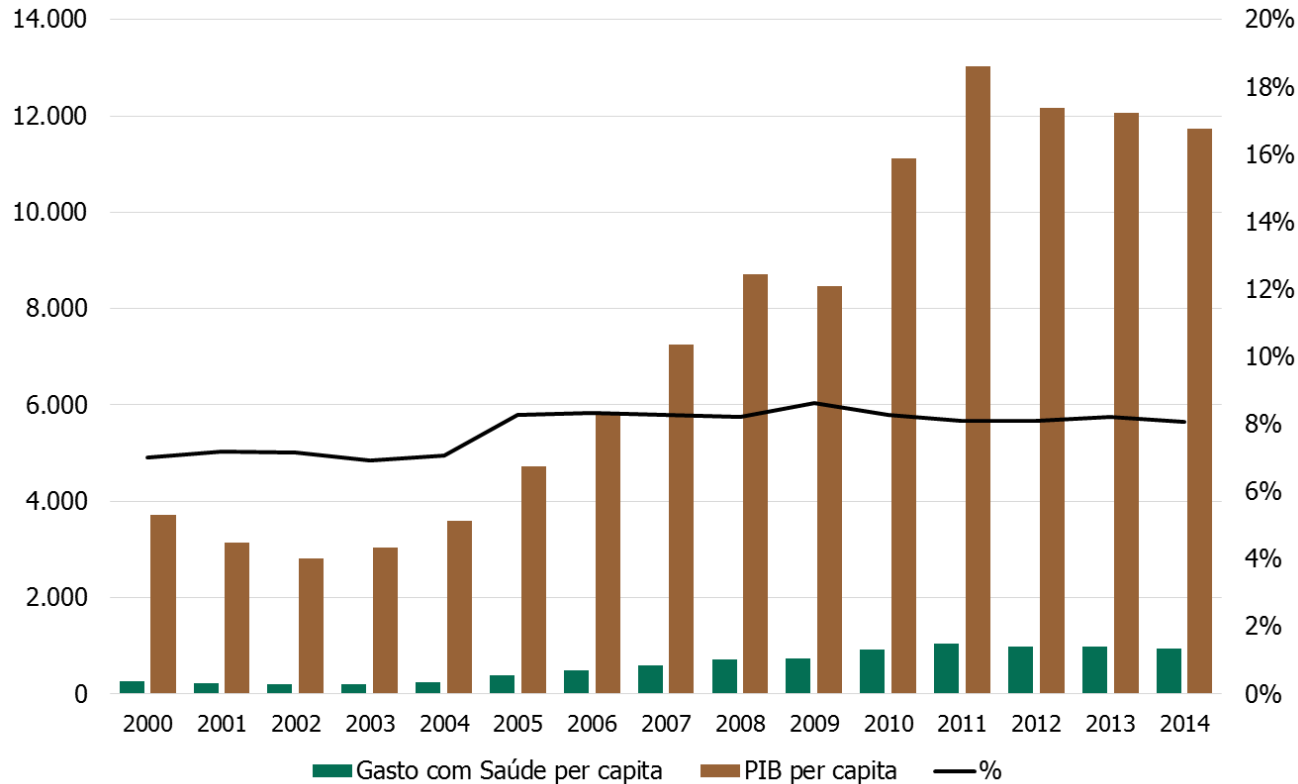
INFLAÇÃO - DESEQUILÍBRIO



A Inflação Médica
sempre se manteve
acima do IPCA

DESAFIOS

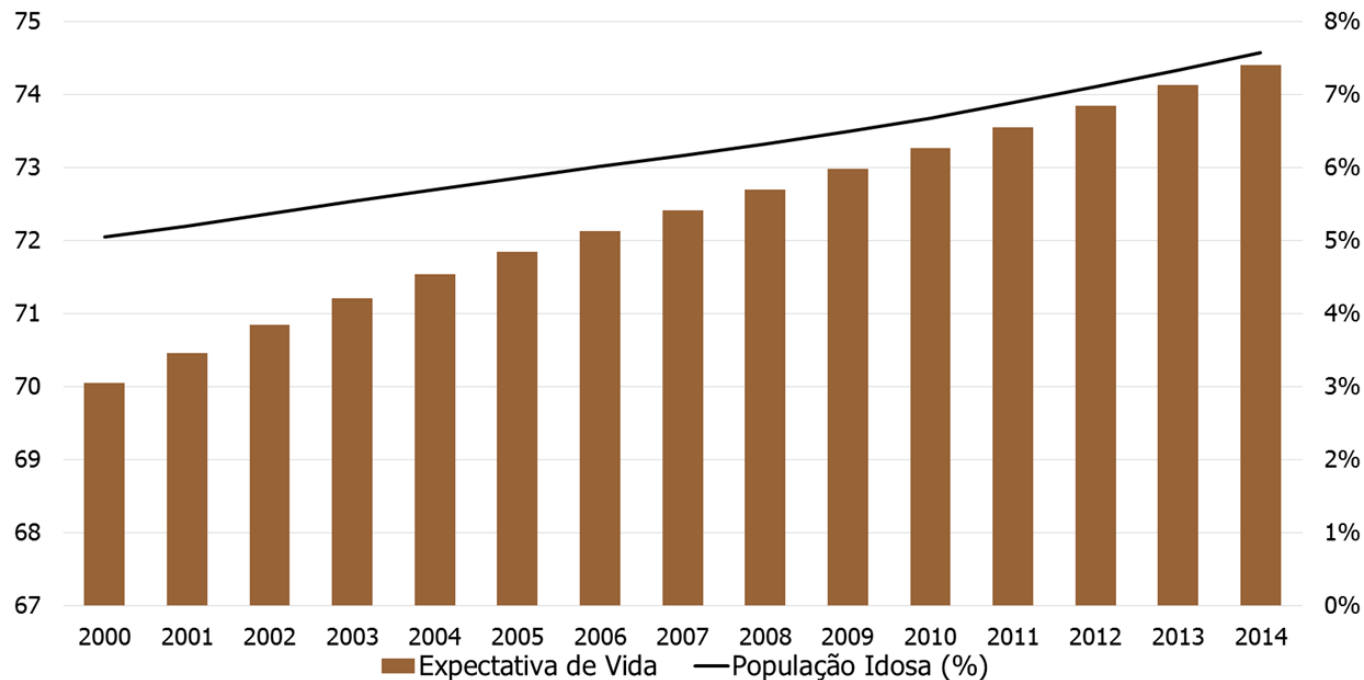
ECONOMIA - GASTOS PÚBLICOS COM SAÚDE



Apesar do aumento do PIB, o gasto público com saúde se manteve percentualmente estável

DESAFIOS

DEMOGRAFIA - ENVELHECIMENTO



A população idosa brasileira não para de crescer e vive cada vez mais

Arthur Sanches

arthur.sanches@terrabrasis.com.br

+55 11 3320 5074

OBRIGADO!

