

CELENT

Visão Analítica – O profissional pensando e agindo diferente

Novembro 2016, Campinas - SP

Juan Mazzini
Analista Sênior

2016
INSURANCE
SERVICE MEETING



1 | A mudança é uma constante

E se...



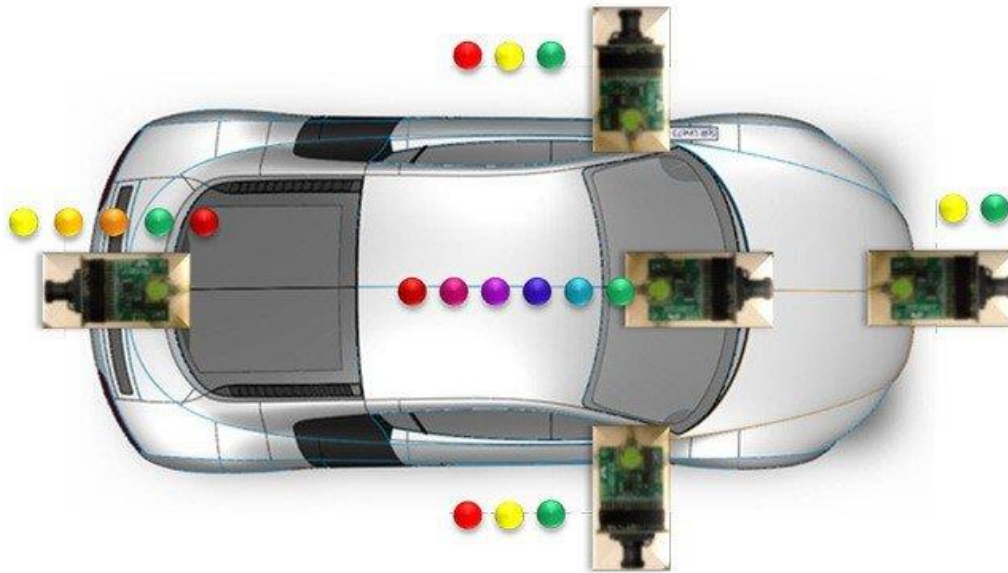
E se...



E se...



Carros inteligentes estão mudando a indústria automobilística... ...e também mudarão a de seguros



- 3D Surround View
- Rear View Camera
- Rear Cross Traffic
- Blind Spot Detection
- Lane Departure Warning
- Intelligent Headlamp Control
- Traffic Sign Recognition
- Forward Collision Warning
- Intelligent Speed Control
- Pedestrian Detection

Os carros inteligentes não são perfeitos... ...sendo melhor que os humanos já são suficientes

BUSINESS DAY

Self-Driving Tesla Was Involved in Fatal Crash, U.S. Says

By **BILL VLASIC** and **NEAL E. BOUDETTE** JUNE 30, 2016



A Tesla Model S, with its self-driving mode enabled. In a statement, the National Highway Traffic Safety Administration said it had sent an investigative team to examine the vehicle and the crash site in Williston, Fla. Jasper Juinen/Bloomberg

RELATED COVERAGE



WHEELS
Tesla Adds High-Speed Autonomous Driving to Its Bag of Tricks OCT. 15, 2015



For Now, Self-Driving Cars Still Need Humans JAN. 17, 2016



For Driverless Cars, Citylike Test Sites Offer the Unpredictable JUNE 4, 2016



5 Things That Give Self-Driving Cars Headaches JUNE 4, 2016



For Tesla Owner, Losing a Wheel Was Just the First Surprise JUNE 10, 2016

Uma promessa com enorme significado para a indústria de seguros... ...nada mudará?

BUSINESS DAY

FORTUNE

Volvo CEO: We will accept all liability when our cars are in autonomous mode

Says



A Tesla Model S, with its self-driving mode enabled. In Administration said it had sent an investigative team to Fla. Jasper Juinen/Bloomberg

RELATED COVERAGE

In a *60 Minutes* report this weekend which you didn't watch because you aren't a billion years old, both Google and Mercedes said they would accept liability:

Google and Mercedes told us, if their technology is at fault once it becomes commercially available, they'll accept responsibility and liability. But all involved expect fewer crashes as the technology evolves.

...e isto não se limita a linhas pessoais

Driving autonomously through Nevada Freightliner Inspiration Truck



This is a truck in which the driver can finally let go – at least of the steering wheel. That is because this is the first road-approved truck for autonomous operation.

A **tecnologia** está avançando rapidamente e muitas vezes vem ultrapassando a capacidade das seguradoras de se adaptarem na mesma velocidade que outras indústrias

Mobile



Cloud



Social



Security



Blockchain



BLOCKCHAIN

Artificial Intelligence

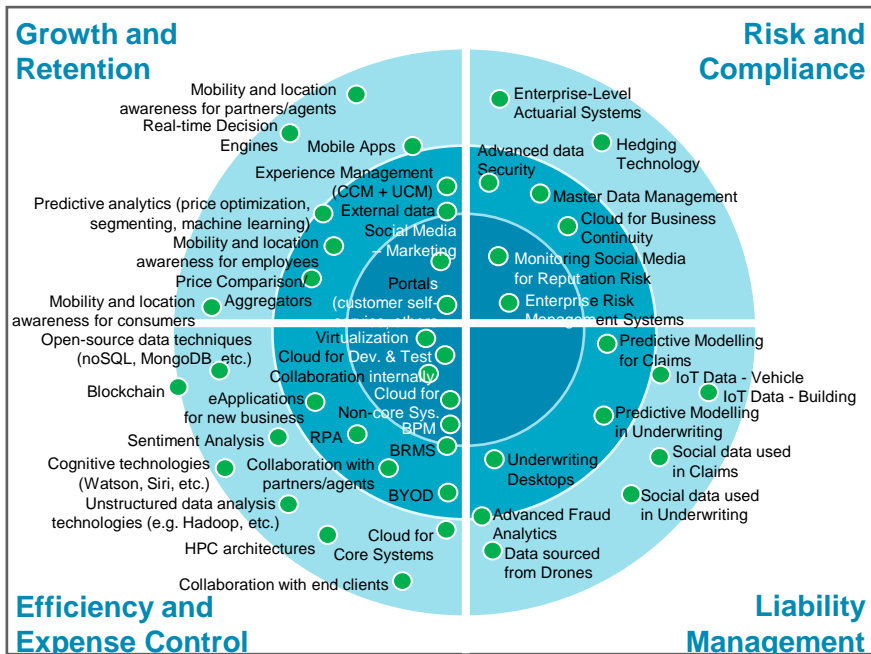


Big Data/Analytics

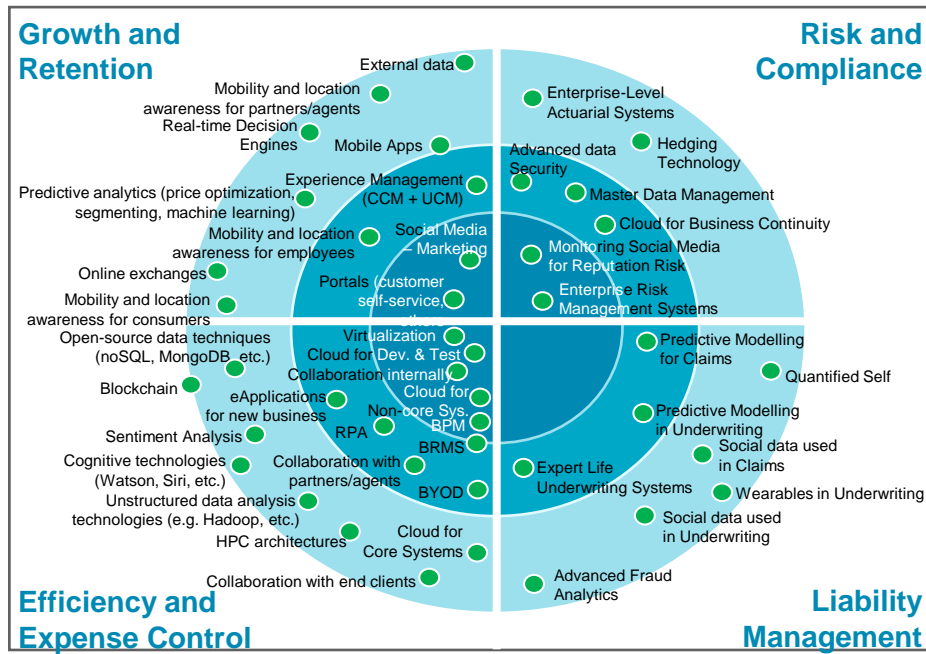


+46 tecnologias emergentes mapeadas pela Celent

Seguros gerais



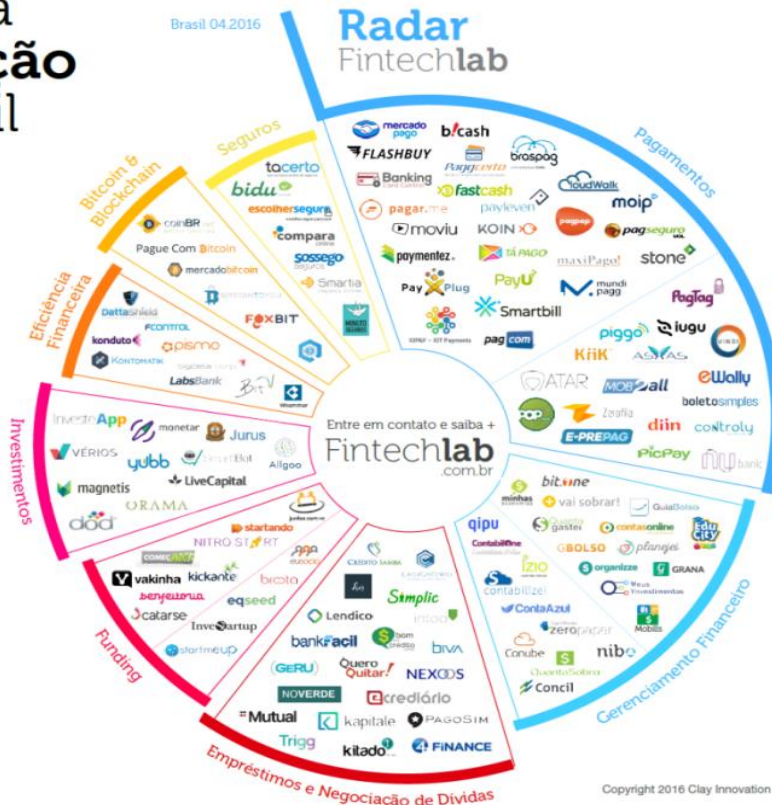
Vida e saúde



Indicador de adesão atual **Alto** **Medio** **Baixo**

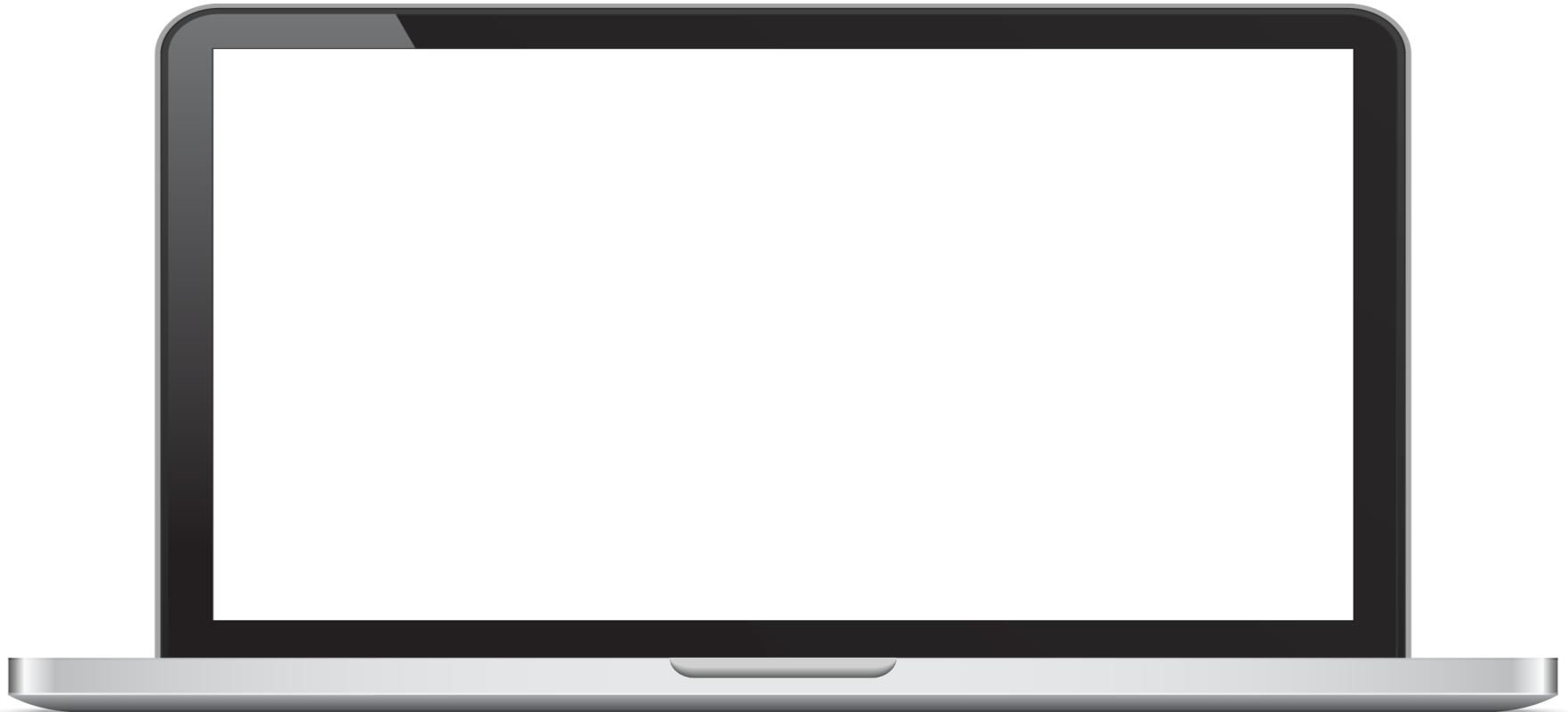
Fintech start-ups estão em crescimento no Brasil

Mapa da Revolução no Brasil



Copyright 2016 Clay Innovation

Robo Advisors tornando-se agentes digitais?



2 | O Imperativo Digital

Uma visão integrada para Digital em seguros

Digital em seguros é sobre...

Oferecendo uma experiência de marca consistente e customizada a través de todos os canais e pontos de interação

Suportada por...

ANALYTICS



AUTOMATION



Requerendo uma mudança em...

PRODUCTS AND SERVICES



IT



ORGANIZATION AND PEOPLE

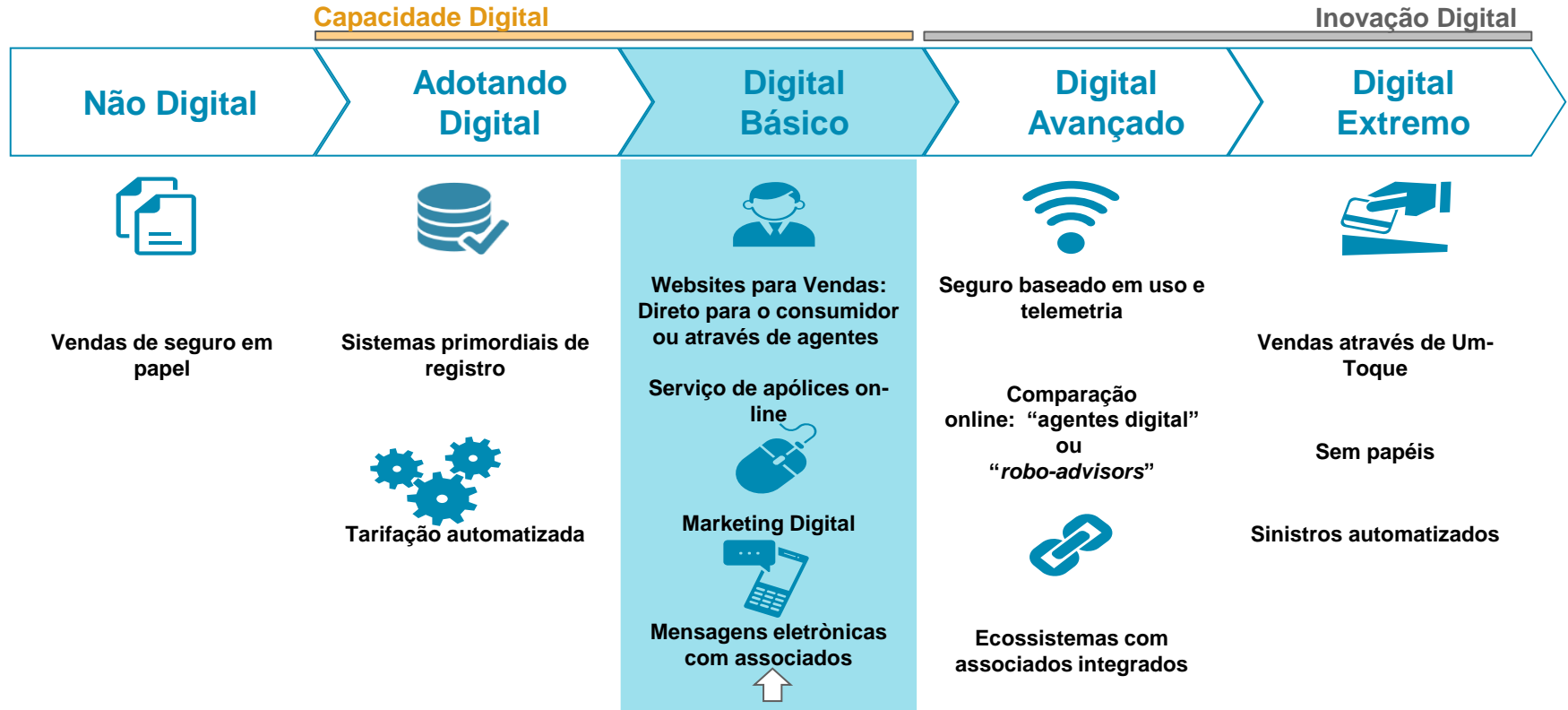


Para obter...

Valor econômico demonstrável e sustentável



A indústria de seguros na América Latina dentro do contínuo digital



Fazendo o que fazemos hoje mas um pouco mais digital

Mudança de proposta de valor é a próxima revolução em seguros



Engajamento de periódico a contínuo



De indenização para prevenção

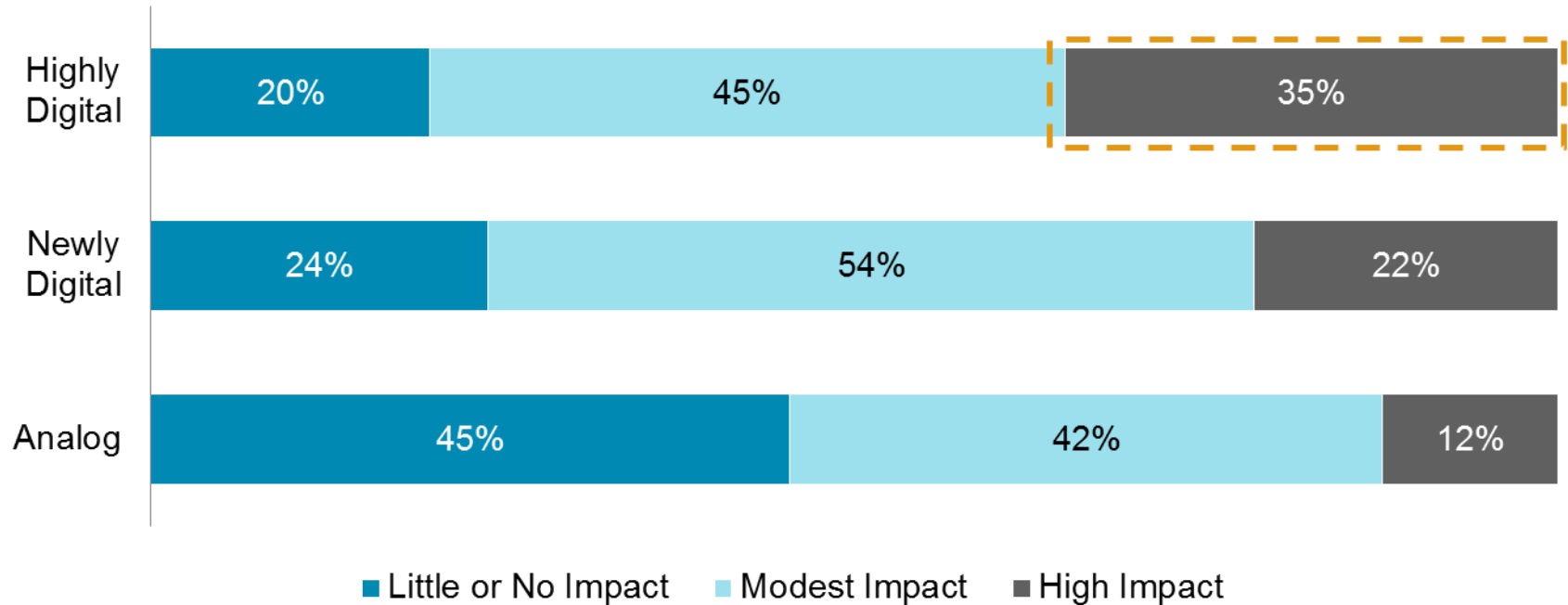


Baseado em uso e comportamento do risco em lugar de um conjunto de fatores predeterminados

3 | Inovação e Seguros

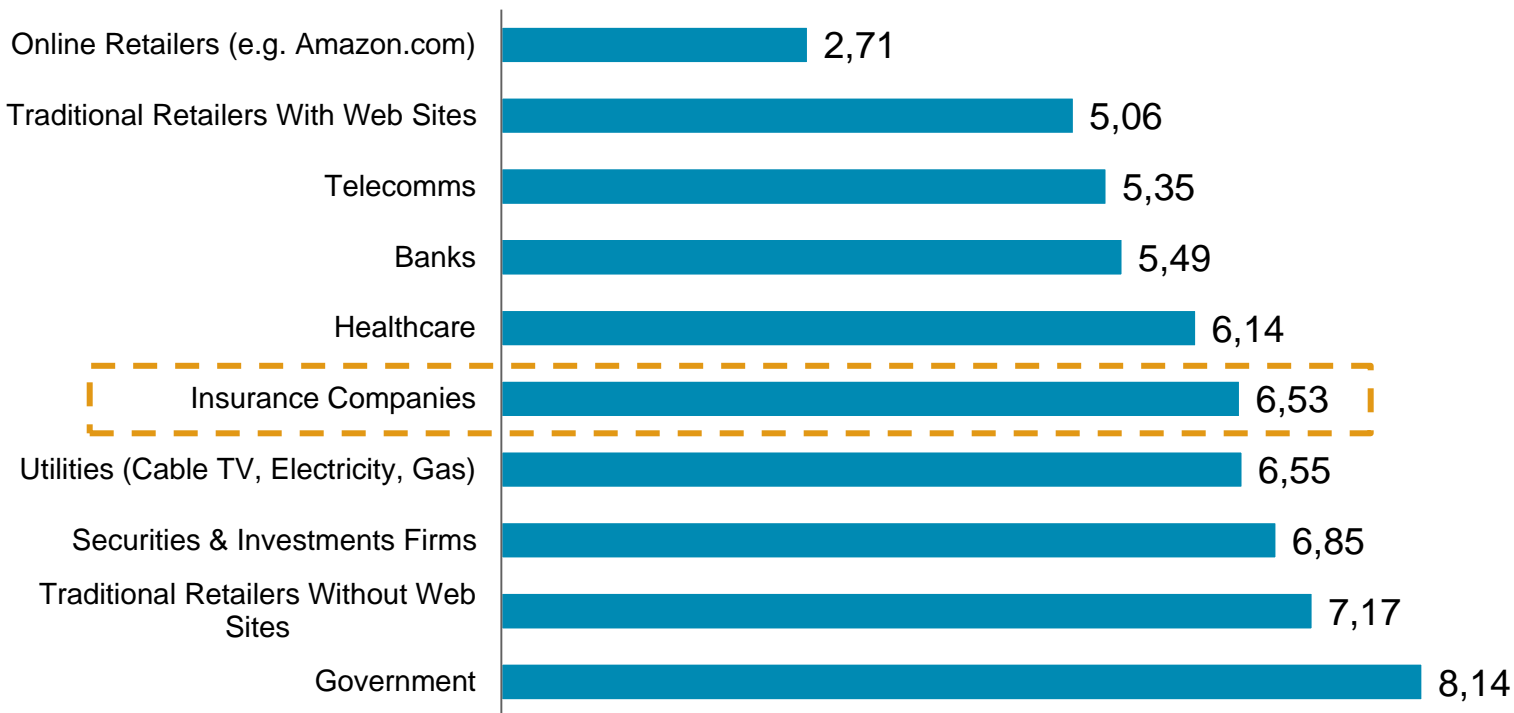
O impacto da inovação é maior em pessoas altamente digitais

Como a capacidade de uma empresa em inovar impacta a sua vontade de trabalhar com essa empresa?



Comparação da indústria

Por favor, classifique estas 10 indústrias de 1 a 10 em termos da sua capacidade de oferecerem uma experiência de compra ou serviço através do uso inteligente da tecnologia

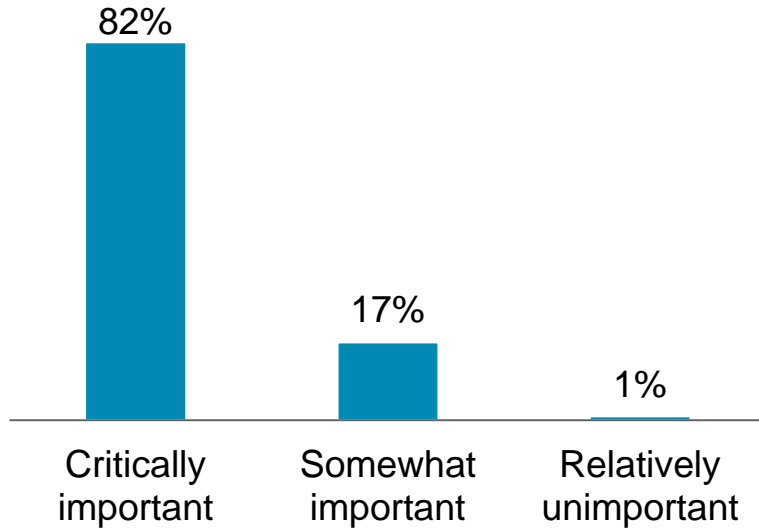


O quanto somos inovadores?

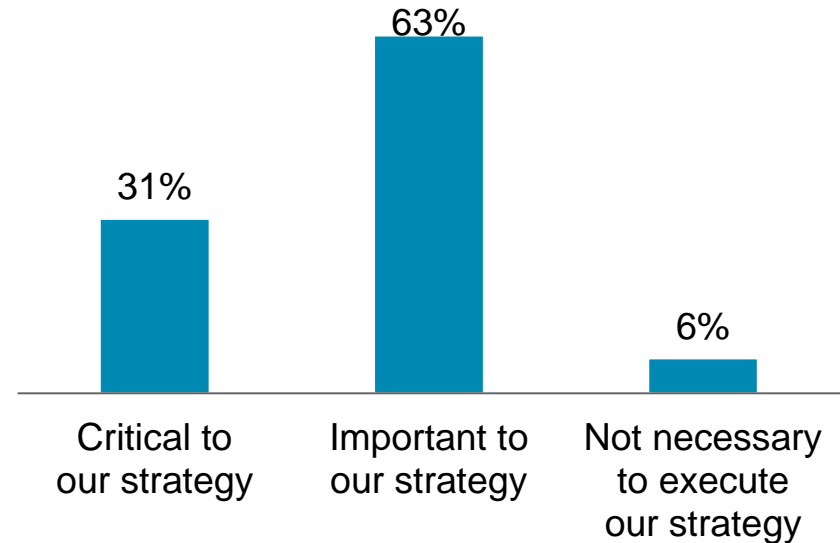


Qual será a importância da inovação nos próximos três a cinco anos?

Para atender as expectativas dos clientes



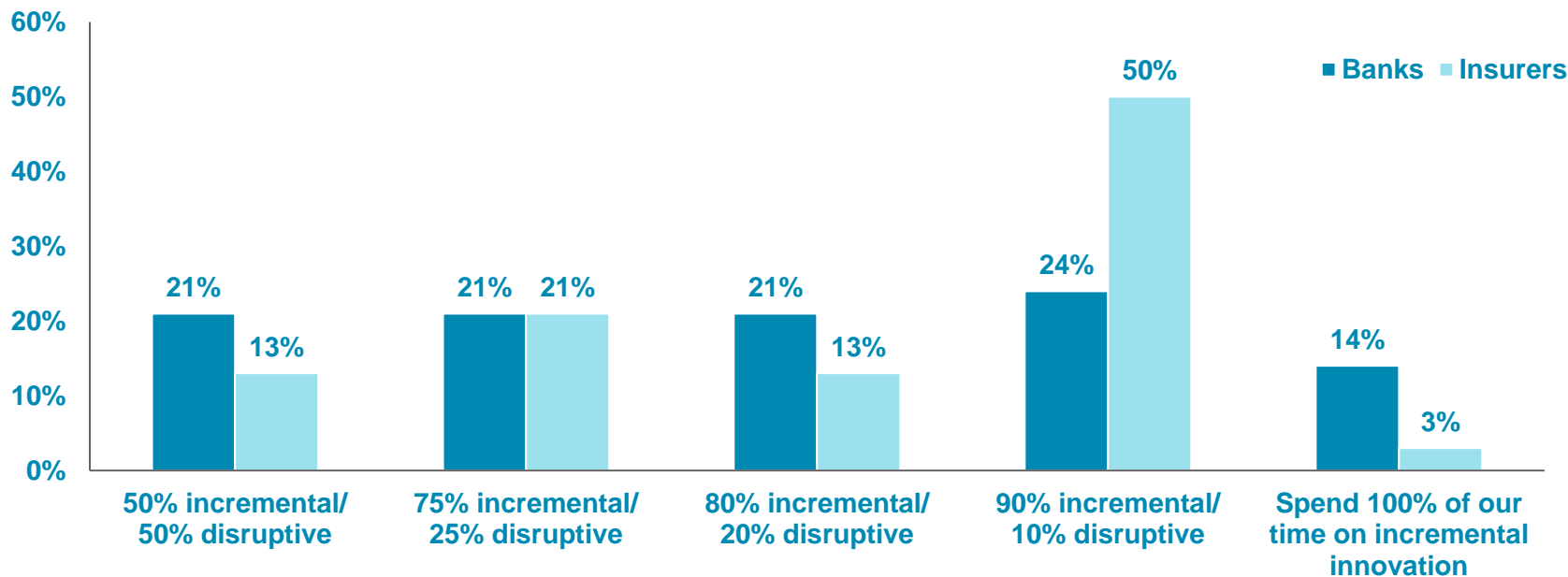
Para atender a estratégia das empresas



As seguradoras estão se concentrando principalmente na inovação incremental enquanto os bancos estão distribuindo esforços uniformemente

A inovação pode ser classificada em dois tipos gerais - Incremental, que é focada no modelo de negócio existente, e Disruptiva a qual lida com novos modelos de negócios e / ou construção de novos mercados. Como você caracterizaria a repartição de esforços dentro de sua organização entre estas duas abordagens?

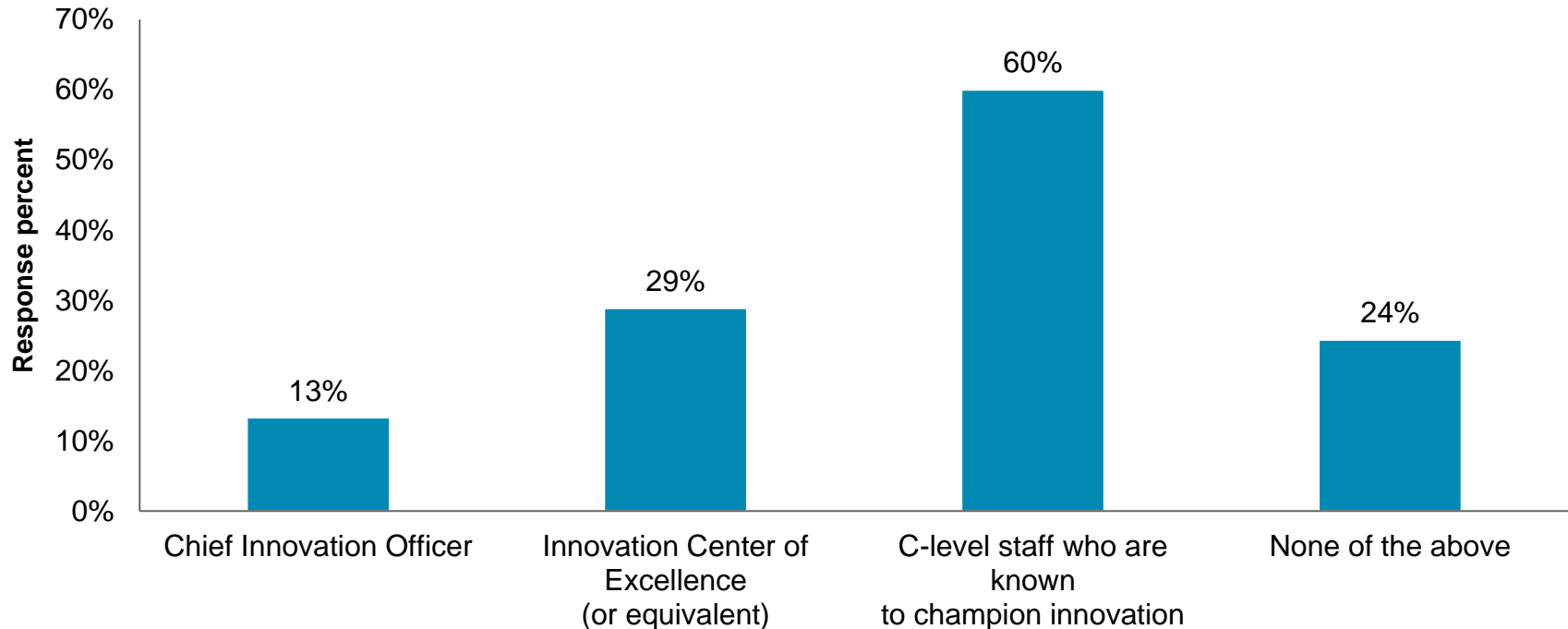
Percentual de resposta por indústria (Bancaria n=29; Seguradora n=38)



Empresas em grande escala baseiam-se essencialmente em estruturas tradicionais para impulsionar a inovação

Quais das seguintes alternativas a sua empresa apresenta?

Response percentage (n=90)



Nem todos os líderes executivos de alto escalão são vistos como patrocinadores de inovação

Pense sobre as pessoas em sua empresa com os seguintes cargos (ou equivalentes); o quanto eles apoiam publicamente as iniciativas de inovação em sua empresa? Responda em uma escala de 10 pontos, onde 1 significa Pouco ou Nenhum Apoio e 10 significa Muito Apoio.

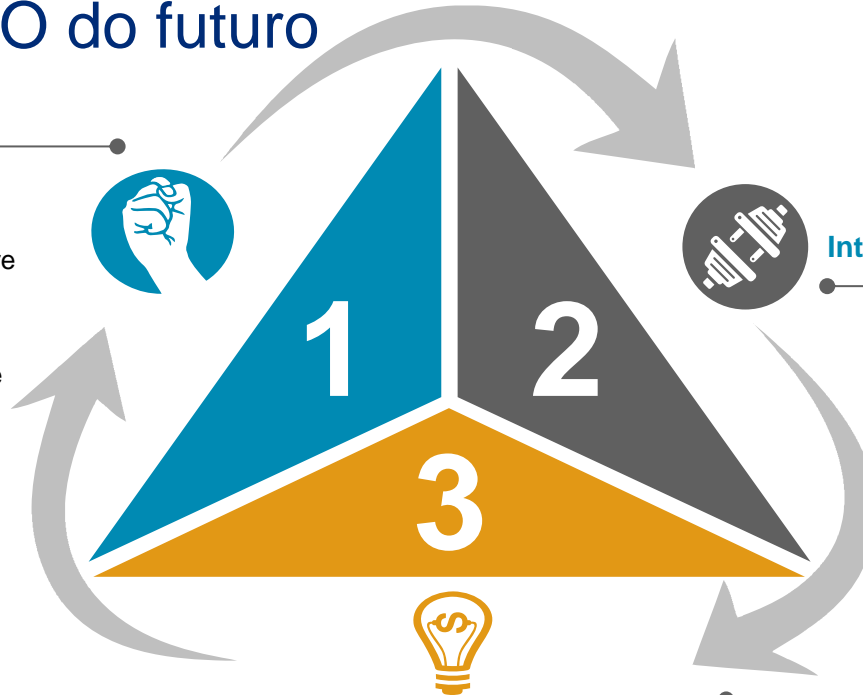
Porcentagem de resposta (n=90)

	2015	2013
CEO	17%	12%
CFO	-36%	-54%
COO	-5%	-17%
CIO	19%	9%
Chief Innovation Officer	50%	33%
LOB heads	-41%	-27%

Os papéis do CIO do futuro

Instigador

- Um agente de mudança com viés para atitudes radicais trazendo sua energia e foco para discussões sobre as mudanças no mundo e como ele afeta a organização.
- Colabora e desafia os executivos de alto escalão a criarem cases para mudanças.
- Requer um alto grau de empatia e relacionamentos sólidos em toda a organização.



Integrador

- Conecta o antigo com o novo: processos, sistemas e dados.
- Interno e externo.
- Requer grande conhecimento sobre políticas e regulamentos de TI, assim como habilidade com mudanças de gestões



Inovador

- Procura compreender as mudanças da indústria, modelos operacionais de negócios atuais e futuros e sobre o papel da tecnologia no futuro.
- Apresenta novas idéias e tendências aos executivos, adquirindo insight e inteligência do mundo externo.
- Requer fortes conexões dentro de amplas redes externas de parceiros, analistas e colegas. VCs e ecossistema de startup de diferentes indústrias.



Habilidades, características e competências do CIO do futuro

Habilidades

(Habilidades primordiais fundamentais que não mudaram nos últimos 10 anos)

- Perspicácia Empresarial
- Habilidade para gestão de operações
- Alta capacidade para apresentar resultados – entregar projetos e programas com êxito, mantendo a eficiência de custos nas operações de TI e riscos de gestão
- Gestor de riscos
- Amplo conhecimento das políticas, regulamentos e questões legais relacionadas a TI
- Habilidades sólidas em gestão de fornecedores
- Fortes habilidades em gestão de mudanças
- Tomar decisões
- Gerenciamento de conflitos

Características

- Criatividade
- Flexibilidade
- Confortável com ambiguidades
- Coragem gerencial
- Diplomacia
- Alta tolerância para mudanças e fracassos
- Espírito empreendedor

Competências

- Liderança visionária
- Inteligência social
- Inteligência emocional
- Habilidade para construir fortes conexões pessoais dentro da organização
- Competente contador de histórias
- Saber ler o mercado



Como selecionar o melhor modelo de inovação

Modelo	Tolerância a falhar	Velocidade para obter resultados	Investimento Financeiro	Investimento Humano	Nível de Propriedade do CI
Incubador	●	○	○	○	○
Acelerador	◐	◐	○	○	◐
Capital de Risco	○	●	●	○	◐
Aquisição	○	●	●	◐	●
Laboratório	●	●	◐	◐	●
Inovação CdE	◐	●	◐	●	●

Source: Celent

○ Low

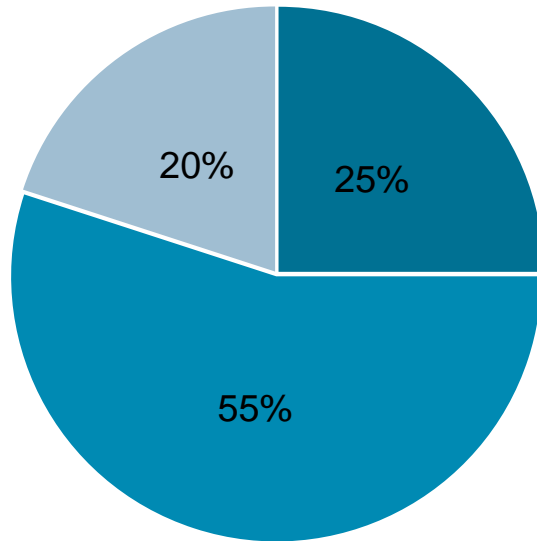
◐ Medium

● High

4 | O Futuro do Mercado de Trabalho

2014: A indústria seguradora realizou ajustes para contratar ou reter milênios (i.e. 20- 30 anos)

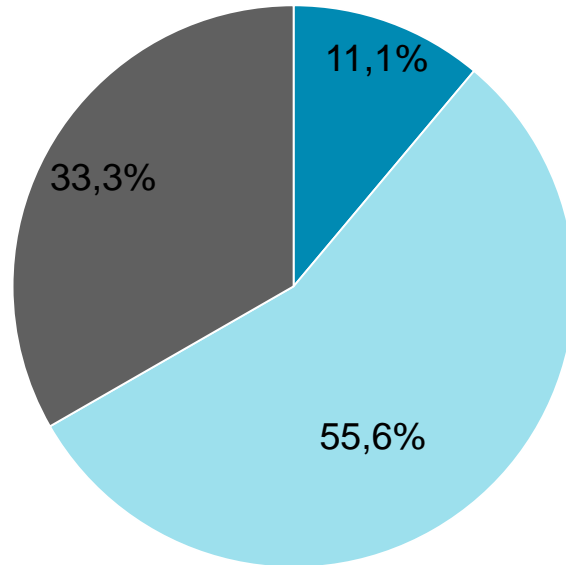
2014: Você teve alguma dificuldade para contratar ou reter milênios (i.e. 20- 30 anos)?



- Definitely. We've modified our hiring, training, and retention efforts to accommodate this group.
- Some challenges. We recognize their unique nature and have adapted some of our practices.
- Few challenges. our HR advisers are on top of this and have helped IT prepare for what works.

2015: A indústria seguiu realizando ajustes para contratar ou reter milênios (i.e. 20- 30 anos)

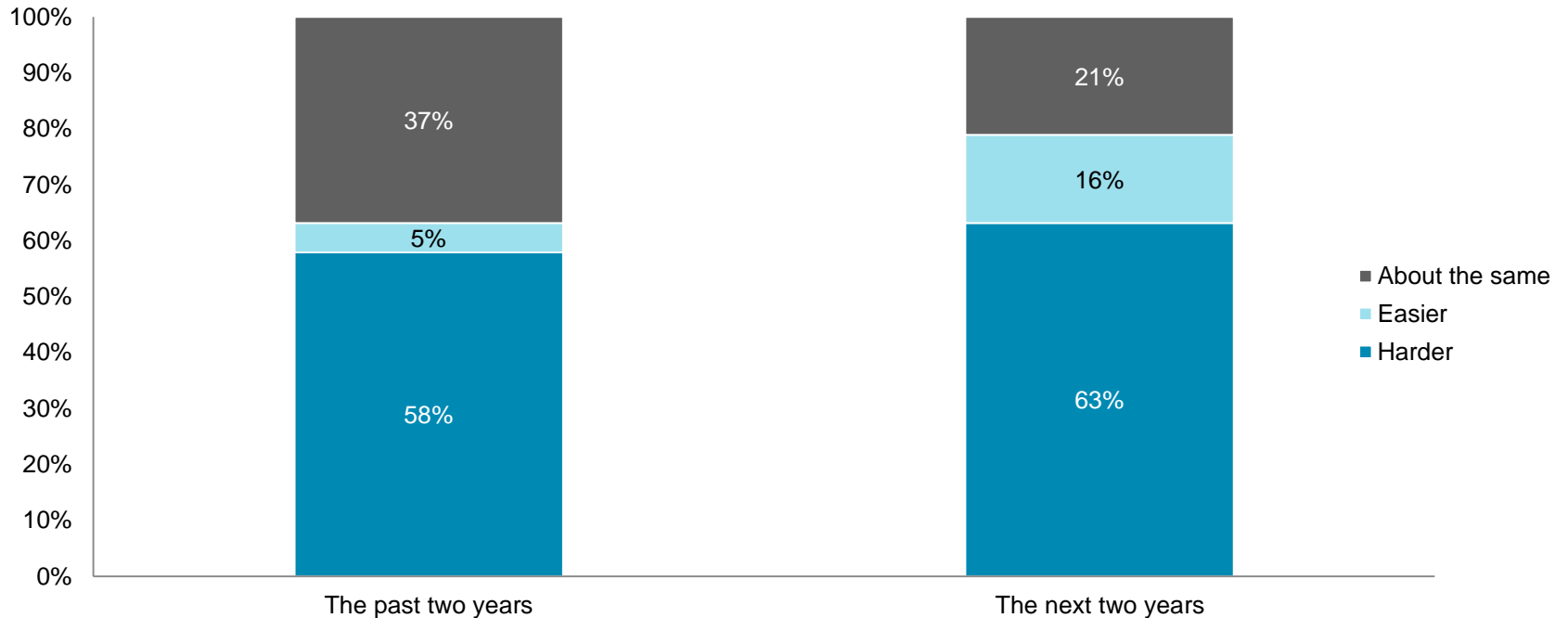
2015: Você teve alguma dificuldade para contratar ou reter milênios (i.e. 20- 30 anos)?



- Definitely. We've modified our hiring, training, and retention efforts to accommodate this group
- Some challenges. We recognize their unique nature and have adapted some of our practices
- Few challenges. Our HR advisors are on top of this and have helped IT prepare for what works

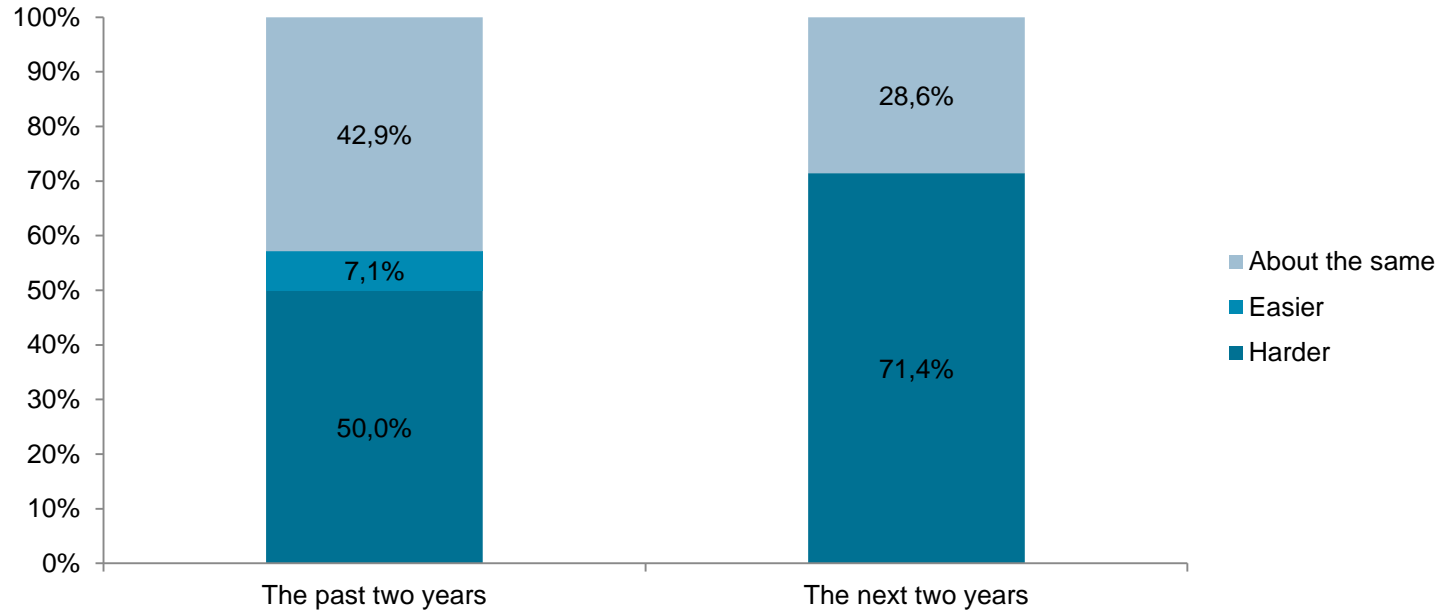
2015: A indústria reconhece que atrair talentos de TI será mais difícil

2015: Reclutar talento de TI é / será:

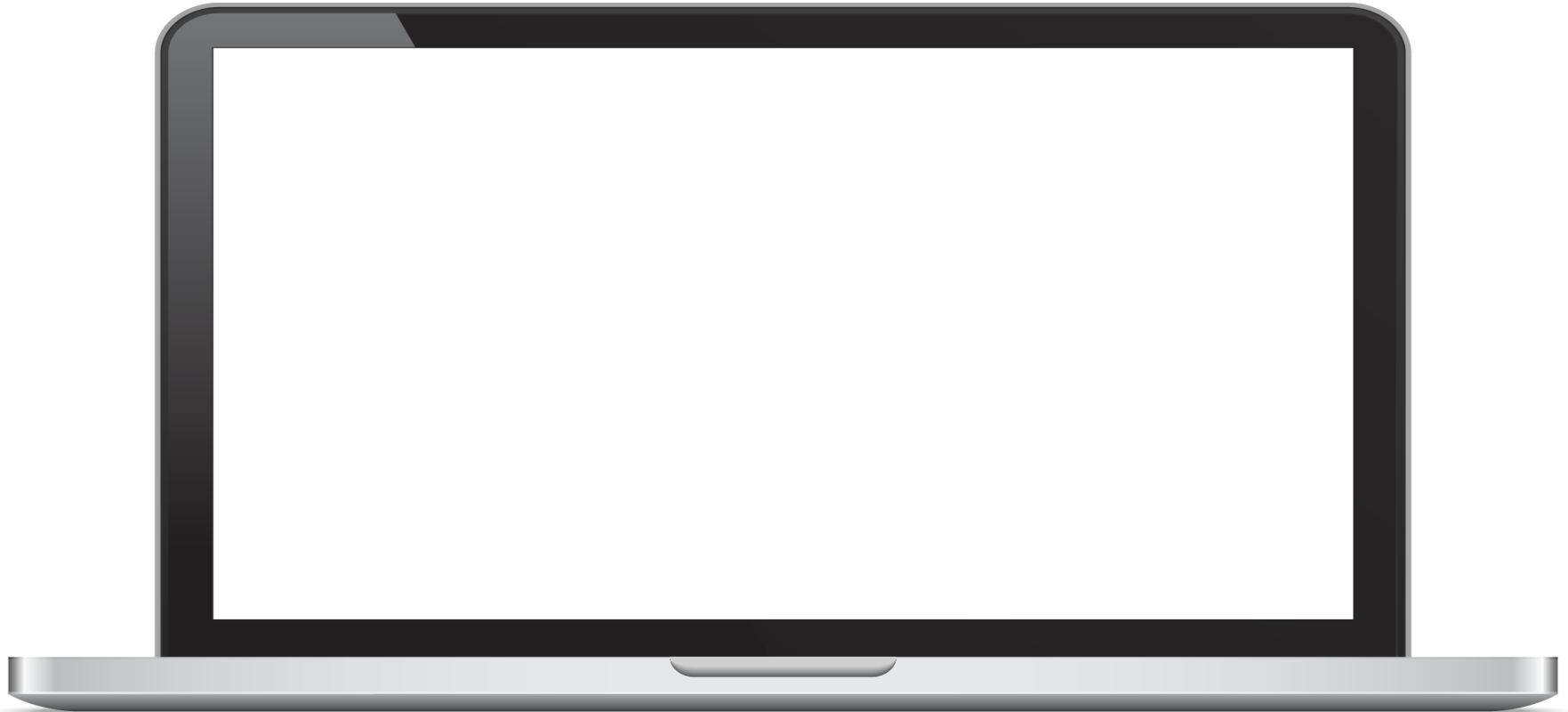


2016: E ainda será mais difícil no futuro...

2016: Reclutar talento de TI é / será:



Perdendo trabalhos para as máquinas



Os próximos passos

- Avaliar o impacto das mudanças em tecnologia e atitudes do consumidor que afetarão sua empresa
- Definir sua estratégia e como a inovação cabem dentro dela
- Selecionar os melhores modelos de inovação para sua empresa
- E então, avaliar a lacuna de talentos e estabelecer uma estratégia de RH para desenvolver ou adquirir o talento correto
- Ter uma abordagem abrangente a qual inclui o desenvolvimento do seu ecossistema se necessário

Obrigado

Juan Mazzini

Senior Analyst – Financial Services

jmazzini@celent.com - Twitter: @juan_mazzini

Blog: <http://insuranceblog.celent.com/> - www.celent.com

CELENT